

Rapport de mission de repérage des matériaux et produits contenant de l'amiante avant réalisation de travaux

R. 4412-97 modifié par le décret 2012-639 du 4 mai 2012
Norme NF X 46-020

5 SQUARE PAUL ALGIS

77360 VAIRES SUR MARNE



A \ INFORMATIONS GENERALES

A.1 \ DESIGNATION DU BÂTIMENT

Nature du bâtiment :	LOGEMENTS COLLECTIFS	Adresse :	5 SQUARE PAUL ALGIS 77360 VAIRES SUR MARNE
Cat. Du bâtiment :		Bâtiment :	
Etage :		Porte :	
Ref Cadastrale :	NC	Propriété de :	OPH77 10 AVENUE CHARLES PEGUY 77000 MELUN

A.2 \ DESIGNATION DU DONNEUR D'ORDRE

Nom :	OPH77	Documents remis :	
Adresse :	10 AVENUE CHARLES PEGUY 77000 MELUN	Moyens mis à disposition :	

A.3 \ EXECUTION DE LA MISSION

RAPPORT N° :	50LAE0002	Laboratoire d'Analyses :	ITGA
Repérage réalisé le :	19/04/2018	Adresse laboratoire :	3 RUE ARMAND HERPIN LACROIX - CS 46537 35065 RENNES CEDEX
Accompagnateur :		Numéro d'accréditation :	1-5967
Par :	Mickaël JULIEN	Organisme d'assurance professionnelle :	AXA France
N° certificat :	CPDI 4129	Adresse assurance :	313 Terrasses de l'Arche 92727 NANTERRE CEDEX
Date d'obtention :	01/01/2017	N° de contrat d'assurance :	10063271004
Organisme certificateur	I.CERT Parc Edonia - Bâtiment G - Rue de la Terre Victoria - 35760 SAINT-GREGOIRE	Date de validité :	31/12/2018

B \ CACHET DU DIAGNOSTIQUEUR

FAIT LE 28/04/2018

Cabinet : EXPERT HABITAT & INDUSTRIE INGENIERIE

Nom du responsable : **DEMOULIN Frédéric**

Nom du diagnostiqueur : **Mickaël JULIEN**



C\ SOMMAIRE

Table des matières

A \ INFORMATIONS GENERALES	2
A.1 \ DESIGNATION DU BÂTIMENT	2
A.2 \ DESIGNATION DU DONNEUR D'ORDRE	2
A.3 \ EXECUTION DE LA MISSION.....	2
B \ CACHET DU DIAGNOSTIQUEUR	2
C \ SOMMAIRE	3
D \ CONCLUSIONS	4
E \ PROGRAMME DE REPERAGE	8
F \ CONDITIONS DE REALISATION DU REPERAGE	10
G \ RAPPORTS PRECEDENTS.....	10
H \ RESULTATS DETAILLES DU REPERAGE	11
ANNEXE 1 – PHOTOS DES ELEMENTS AMIANTES ET/OU NON AMIANTES.....	34
ANNEXE 3 – PROCES VERBAUX D'ANALYSES.....	45
ATTESTATION(S).....	49
CERTIFICAT DE COMPETENCES	50

D\ CONCLUSIONS

Dans le cadre de la mission décrite en tête de rapport, il a été repéré des matériaux et produits contenant de l'amiante

PIECE	ETAGE	ELEMENTS	DESCRIPTIF LABORATOIRE	REPERAGE	Echantillon	METHODE	ETAT	RESULTAT
Débarras		Dalle de sol	Colle bitumineuse noire non séparable + ragréage gris en vrac non séparable	Sols	50LAE0002P001	RESULTAT ANALYSE	DEGRADATION PARTIELLE	Fr1:Amiante détecté (Chrysotile)
Couloir		Dalle de sol	Colle bitumineuse noire non séparable + ragréage gris en vrac non séparable + peinture non séparable	Sol	50LAE0002P002	RESULTAT ANALYSE	DEGRADATION PARTIELLE	Fr1:Amiante détecté (Chrysotile)
Couloir		Dalle de sol	Dalle dure cassante beige	Sol	50LAE0002P002	RESULTAT ANALYSE	DEGRADATION PARTIELLE	Fr3:Amiante détecté (Chrysotile)
Cellier		Dalle de sol	Colle bitumineuse noire non séparable + colle polymère jaune avec poussières non séparable + ragréage gris en vrac non séparable + sous couche de ragréage blanche en faible quantité non séparable + peinture en faible quantité non séparable	Sol	50LAE0002P007	RESULTAT ANALYSE	DEGRADATION PARTIELLE	Fr1:Amiante détecté (Chrysotile)

PIECE	ETAGE	ELEMENTS	DESCRIPTIF LABORATOIRE	REPERAGE	Echantillon	METHODE	ETAT	RESULTAT
Cuisine		Plinthes	Colle grise avec poussières non séparable + matériau compact beige hétérogène	Mur D	50LAE0002P011	RESULTAT ANALYSE	DEGRADATION PARTIELLE	Fr1:Amiante détecté (Chrysotile)
Débarras		Dalle de sol	Colle bitumineuse noire non séparable + ragréage gris en vrac non séparable	Sols	50LAE0002P001	ZSO	DEGRADATION PARTIELLE	Fr1:Amiante détecté (Chrysotile)
Placard 2		Dalle de sol	Colle bitumineuse noire non séparable + ragréage gris en vrac non séparable + peinture non séparable	Sol	50LAE0002P002	ZSO	DEGRADATION PARTIELLE	Fr1:Amiante détecté (Chrysotile)
Placard 2		Dalle de sol	Dalle dure cassante beige	Sol	50LAE0002P002	ZSO	DEGRADATION PARTIELLE	Fr3:Amiante détecté (Chrysotile)
Placard 1		Dalle de sol	Colle bitumineuse noire non séparable + ragréage gris en vrac non séparable + peinture non séparable	Sol	50LAE0002P002	ZSO	DEGRADATION PARTIELLE	Fr1:Amiante détecté (Chrysotile)
Placard 1		Dalle de sol	Dalle dure cassante beige	Sol	50LAE0002P002	ZSO	DEGRADATION PARTIELLE	Fr3:Amiante détecté (Chrysotile)
Couloir		Dalle de sol	Colle bitumineuse noire non séparable + ragréage gris en vrac non séparable + peinture non séparable	Sol	50LAE0002P002	ZSO	DEGRADATION PARTIELLE	Fr1:Amiante détecté (Chrysotile)
Couloir		Dalle de sol	Dalle dure cassante beige	Sol	50LAE0002P002	ZSO	DEGRADATION PARTIELLE	Fr3:Amiante détecté (Chrysotile)

PIECE	ETAGE	ELEMENTS	DESCRIPTIF LABORATOIRE	REPERAGE	Echantillon	METHODE	ETAT	RESULTAT
Chambre 1		Dalle de sol	Colle bitumineuse noire non séparable + ragréage gris en vrac non séparable + peinture non séparable	Sol	50LAE0002P002	ZSO	DEGRADATION PARTIELLE	Fr1:Amiante détecté (Chrysotile)
Chambre 1		Dalle de sol	Dalle dure cassante beige	Sol	50LAE0002P002	ZSO	DEGRADATION PARTIELLE	Fr3:Amiante détecté (Chrysotile)
Entrée		Dalle de sol	Colle bitumineuse noire non séparable + colle polymère jaune avec poussières non séparable + ragréage gris en vrac non séparable + sous couche de ragréage blanche en faible quantité non séparable + peinture en faible quantité non séparable	Sol	50LAE0002P007	ZSO	DEGRADATION PARTIELLE	Fr1:Amiante détecté (Chrysotile)
Cellier		Dalle de sol	Colle bitumineuse noire non séparable + colle polymère jaune avec poussières non séparable + ragréage gris en vrac non séparable + sous couche de ragréage blanche en faible quantité non séparable + peinture en faible quantité non séparable	Sol	50LAE0002P007	ZSO	DEGRADATION PARTIELLE	Fr1:Amiante détecté (Chrysotile)

PIECE	ETAGE	ELEMENTS	DESCRIPTIF LABORATOIRE	REPERAGE	Echantillon	METHODE	ETAT	RESULTAT
Séjour		Dalle de sol	Colle bitumineuse noire non séparable + colle polymère jaune avec poussières non séparable + ragréage gris en vrac non séparable + sous couche de ragréage blanche en faible quantité non séparable + peinture en faible quantité non séparable	Sol	50LAE0002P007	ZSO	DEGRADATION PARTIELLE	Fr1:Amiante détecté (Chrysotile)
Chambre 2		Dalle de sol	Colle bitumineuse noire non séparable + colle polymère jaune avec poussières non séparable + ragréage gris en vrac non séparable + sous couche de ragréage blanche en faible quantité non séparable + peinture en faible quantité non séparable	Sol	50LAE0002P007	ZSO	DEGRADATION PARTIELLE	Fr1:Amiante détecté (Chrysotile)
Cuisine		Plinthes	Colle grise avec poussières non séparable + matériau compact beige hétérogène	Mur A	50LAE0002P011	ZSO	DEGRADATION PARTIELLE	Fr1:Amiante détecté (Chrysotile)
Cuisine		Plinthes	Colle grise avec poussières non séparable + matériau compact beige hétérogène	Mur B	50LAE0002P011	ZSO	DEGRADATION PARTIELLE	Fr1:Amiante détecté (Chrysotile)

PIECE	ETAGE	ELEMENTS	DESCRIPTIF LABORATOIRE	REPERAGE	Echantillon	METHODE	ETAT	RESULTAT
Cuisine		Plinthes	Colle grise avec poussières non séparable + matériau compact beige hétérogène	Mur D	50LAE0002P011	ZSO	DEGRADATION PARTIELLE	Fr1:Amiante détecté (Chrysotile)
Cuisine		Plinthes	Colle grise avec poussières non séparable + matériau compact beige hétérogène	Mur F	50LAE0002P011	ZSO	DEGRADATION PARTIELLE	Fr1:Amiante détecté (Chrysotile)
Salle de bains		Plinthes	Colle grise avec poussières non séparable + matériau compact beige hétérogène	Mur C	50LAE0002P011	ZSO	DEGRADATION PARTIELLE	Fr1:Amiante détecté (Chrysotile)

ZSO : Zone de Similitude d'Ouvrage

Liste des locaux non visités concernés par les travaux et justification

PIECE	ETAGE	STATUT DE VISITE
NEANT		

Liste des éléments non inspectés et justification

PIECE	ETAGE	ELEMENTS	REPERAGE	RESULTAT
NEANT				

E \ PROGRAMME DE REPERAGE

PIECES CONCERNEES	PERIMETRE DU REPERAGE	REPERAGE	TRAVAUX	ELEMENTS	Echantillonnage	REMARQUES PARTICULIERES
	LOGEMENTS COLLECTIFS		Selon BT			

OFFICE PUBLIC DE L'HABITAT 77		PAGE N° 1		
NOM ET ADRESSE DE L'EXPÉDITEUR OFFICE PUBLIC DE L'HABITAT 77 AGENCE DE CHAMPS SUR MARNE 24 Cours des 2 Parcs 77420 CHAMPS SUR MARNE Tél : 01.64.68.27.55 Fax : 01.64.68.47.47 Siret : 27770001900015		BON DE TRAVAUX N° 2018 9642		
Réf. fournisseur F / 5149 Marché n° 2017 4475 1 Provenance CHAMPS SUR MARNE Objet DIVERS		EXPERT HABITAT INGENIERIE 2 RUE TRAVERSIERE 78580 LES ALLUETS LE ROI Téléphone 0321734144		
SERVICE CHAMPS Techniciens		ÉMETTEUR LUKOKI JULIEN		
LOCALISATION Programme 50 VAIRES SUR MARNE (P. ALCIS) Tranche 1 Ensemble E000 Escalier AE Étage 00 Logement 2 Module 50LAE0002 Retrait des clés CHEZ LE GARDIEN				
ADRESSE MME RITTER NADIA 5 SQUARE P. ALGIS 77360 VAIRES SUR MARNE		Tél. personnel 0953812105		
DÉLAI D'EXÉCUTION 1 JOUR		PÉRIODE DU 17-04-2018 AU 17-04-2018		
ARTICLE	DÉSIGNATION	QUANTITÉ	PRIX UNITAIRE H.T.	TOTAL H.T.
AMI46	REPERAGE AMIANTE AVANT TVX - TVX	1,00	5,00	5,00
AMI73	D'ENTRETIEN OU REPARATIONS - ENTRE 11 ET ANALYSE EN LABORATOIRE - ANALYSE MET ANALYSE DE 1 A 10 PRELEVEMENTS ISSUS	10,00	48,00	480,00
TOTAL H.T.				485,00
H.T. ACTUALISE				
COEFFICIENT REGIONAL				
RABAIS				
TOTAL H.T.				
T.V.A. 20,00 %				97,00
TOTAL T.T.C.				582,00
17-04-2018 REFECTION SOLS ET PEINTURES CONTACT GARDIEN 06 86 40 91 79				
AFFECTATION BUDGÉTAIRE CODES STRUCTURE ET SCHÉMA : TECHNI				
CODE BUDGET	RUBRIQUE	INSTANCES	LIBELLÉ DU POSTE BUDGÉTAIRE	MONTANT T.T.C.
1 HONAMIA	A760 CH	SC	HONORAIRES DIAG AMIANTE	582,00
AFFECTATION ANALYTIQUE				
CODE BUDGET	RÉFÉRENCES PATRIMOINE		RÉFÉRENCES OCCUPANT	MONTANT T.T.C.
1 HONAMIA	50 1	E000 AE 50LAE0002	L 6000554 RITTER NADIA	582,00
Voir en page 2 la suite du BON DE TRAVAUX N° 2018 9642				
ORIGINAL À CONSERVER PAR LE DESTINATAIRE				

ELEMENTS A SONDER OU A ANALYSER NON PRESENTS:

Rapport N° : 50LAE0002 19/04/2018

Version : 28/04/2018

9/52

F \ CONDITIONS DE REALISATION DU REPERAGE

Le repérage amiante avant travaux, contient les informations sur la présence d'amiante dans les matériaux et produits du bâtiment afin d'informer les intervenants réalisant des activités ou interventions sur des matériaux et/ou équipements susceptibles de libérer des fibres d'amiante selon la liste citée dans le cadre E.

Il consiste à identifier et localiser, par inspections visuelles et investigations approfondies pouvant être destructives, l'ensemble des matériaux et produits contenant de l'amiante incorporés ou faisant indissociablement corps avec les locaux et les zones de l'immeuble objet des travaux.

Lorsque l'absence de marquages spécifiques ou de documents ne permet pas à l'opérateur de repérage d'attester de la présence ou de la non présence d'amiante dans les matériaux et produits, des prélèvements seront effectués afin de déterminer par analyse la présence ou non d'amiante.

Procédures de prélèvement :

Les prélèvements sur des matériaux ou produits susceptibles de contenir de l'amiante sont réalisés en vertu des dispositions du Code du Travail.

Le matériel de prélèvement est adapté à l'opération à réaliser afin de générer le minimum de poussières. Dans le cas où une émission de poussières est prévisible, le matériau ou produit est mouillé à l'eau à l'endroit du prélèvement (sauf risque électrique) et, si nécessaire, une protection est mise en place au sol ; de même, le point de prélèvement est stabilisé après l'opération (pulvérisation de vernis ou de laque, par exemple).

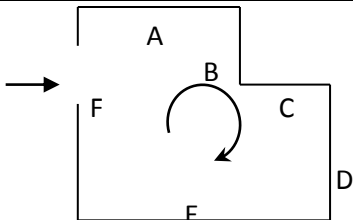
Pour chaque prélèvement, des outils propres et des gants à usage unique sont utilisés afin d'éliminer tout risque de contamination croisée. Dans tous les cas, les équipements de protection individuelle sont à usage unique.

L'accès à la zone à risque (sphère de 1 à 2 mètres autour du point de prélèvement) est interdit pendant l'opération. Si l'accompagnateur doit s'y tenir, il porte les mêmes équipements de protection individuelle que l'opérateur de repérage.

L'échantillon est immédiatement conditionné, après son prélèvement, dans un double emballage individuel étanche.

Les informations sur toutes les conditions existantes au moment du prélèvement susceptible d'influencer l'interprétation des résultats des analyses (environnement du matériau, contamination éventuelle, etc.) seront, le cas échéant, mentionnées dans la fiche d'identification et de cotation en annexe.

Sens du repérage pour évaluer un local :



G \ RAPPORTS PRECEDENTS

NEANT

H \ RESULTATS DETAILLES DU REPERAGE

LISTE DES LOCAUX / PARTIES D'IMMEUBLE VISITEES/NON VISITEES CONCERNEES PAR LES TRAVAUX ET JUSTIFICATION

PIECE	ETAGE	JUSTIFICATION	VISITE	TRAVAUX
Entrée			OUI	CONCERNEE
Cellier			OUI	CONCERNEE
Cuisine			OUI	CONCERNEE
Gaine technique			OUI	CONCERNEE
WC			OUI	CONCERNEE
Placard 2			OUI	CONCERNEE
Placard 1			OUI	CONCERNEE
Salle de bains			OUI	CONCERNEE
Débarras			OUI	CONCERNEE
Couloir			OUI	CONCERNEE
Chambre 1			OUI	CONCERNEE
Séjour			OUI	CONCERNEE
Chambre 2			OUI	CONCERNEE

DESCRIPTION DES REVETEMENTS EN PLACE AU JOUR DE LA VISITE

PIECE	MUR1	MUR2	MUR3	MUR4	PLANCHER BAS	PLANCHER HAUT	PORTES	FENETRE1	FENETRE2
Entrée	Béton	Brique / Enduit			Dalle de sol	Enduit	METALLIQUE		
Cellier	Brique / Enduit	Béton			Dalle de sol	Enduit	BOIS		
Cuisine	Brique / Enduit	Béton			Carrelage	Enduit		PVC	
Gaine technique									
WC	Béton				Carrelage	Enduit	BOIS		
Placard 2	Brique / Enduit	Béton			Dalle de sol	Enduit	BOIS		
Placard 1	Béton	Brique / Enduit			Dalle de sol	Enduit	BOIS		
Salle de bains	Béton	Brique / Enduit			Carrelage	Enduit	BOIS		
Débarras	Brique / Enduit	Béton			Dalle de sol	Enduit	BOIS		
Couloir	Béton	Brique / Enduit			Dalle de sol	Enduit	BOIS		
Chambre 1	Béton	Brique / Enduit			Dalle de sol	Enduit		PVC	
Séjour	Brique / Enduit	Béton			Dalle de sol	Enduit		PVC	

PIECE	MUR1	MUR2	MUR3	MUR4	PLANCHER BAS	PLANCHER HAUT	PORTES	FENETRE1	FENETRE2
Chambre 2	Brique / Enduit	Béton			Dalle de sol	Enduit	BOIS	PVC	

LA LISTE DES MATERIAUX OU PRODUITS CONTENANT DE L'AMIANTE, SUR ZONE DE SIMILITUDE D'OUVRAGE ET SUR JUGEMENT PERSONNEL

PIECE	ETAGE	ELEMENTS	DESCRIPTIF LABORATOIRE	Echantillon	REPERAGE	ETAT	RESULTAT	METHODE
Débarras		Dalle de sol	Colle bitumineuse noire non séparable + ragréage gris en vrac non séparable	50LAE0002P001	Sols	DEGRADATION PARTIELLE	Fr1:Amiante détecté (Chrysotile)	ZSO
Placard 2		Dalle de sol	Colle bitumineuse noire non séparable + ragréage gris en vrac non séparable + peinture non séparable	50LAE0002P002	Sol	DEGRADATION PARTIELLE	Fr1:Amiante détecté (Chrysotile)	ZSO
Placard 2		Dalle de sol	Dalle dure cassante beige	50LAE0002P002	Sol	DEGRADATION PARTIELLE	Fr3:Amiante détecté (Chrysotile)	ZSO
Placard 1		Dalle de sol	Colle bitumineuse noire non séparable + ragréage gris en vrac non séparable + peinture non séparable	50LAE0002P002	Sol	DEGRADATION PARTIELLE	Fr1:Amiante détecté (Chrysotile)	ZSO
Placard 1		Dalle de sol	Dalle dure cassante beige	50LAE0002P002	Sol	DEGRADATION PARTIELLE	Fr3:Amiante détecté (Chrysotile)	ZSO
Couloir		Dalle de sol	Colle bitumineuse noire non séparable + ragréage gris en vrac non séparable + peinture non séparable	50LAE0002P002	Sol	DEGRADATION PARTIELLE	Fr1:Amiante détecté (Chrysotile)	ZSO

PIECE	ETAGE	ELEMENTS	DESCRIPTIF LABORATOIRE	Echantillon	REPERAGE	ETAT	RESULTAT	METHODE
Couloir		Dalle de sol	Dalle dure cassante beige	50LAE0002P002	Sol	DEGRADATION PARTIELLE	Fr3:Amiante détecté (Chrysotile)	ZSO
Chambre 1		Dalle de sol	Colle bitumineuse noire non séparable + ragréage gris en vrac non séparable + peinture non séparable	50LAE0002P002	Sol	DEGRADATION PARTIELLE	Fr1:Amiante détecté (Chrysotile)	ZSO
Chambre 1		Dalle de sol	Dalle dure cassante beige	50LAE0002P002	Sol	DEGRADATION PARTIELLE	Fr3:Amiante détecté (Chrysotile)	ZSO
Entrée		Dalle de sol	Colle bitumineuse noire non séparable + colle polymère jaune avec poussières non séparable + ragréage gris en vrac non séparable + sous couche de ragréage blanche en faible quantité non séparable + peinture en faible quantité non séparable	50LAE0002P007	Sol	DEGRADATION PARTIELLE	Fr1:Amiante détecté (Chrysotile)	ZSO

PIECE	ETAGE	ELEMENTS	DESCRIPTIF LABORATOIRE	Echantillon	REPERAGE	ETAT	RESULTAT	METHODE
Cellier		Dalle de sol	Colle bitumineuse noire non séparable + colle polymère jaune avec poussières non séparable + ragréage gris en vrac non séparable + sous couche de ragréage blanche en faible quantité non séparable + peinture en faible quantité non séparable	50LAE0002P007	Sol	DEGRADATION PARTIELLE	Fr1:Amiante détecté (Chrysotile)	ZSO
Séjour		Dalle de sol	Colle bitumineuse noire non séparable + colle polymère jaune avec poussières non séparable + ragréage gris en vrac non séparable + sous couche de ragréage blanche en faible quantité non séparable + peinture en faible quantité non séparable	50LAE0002P007	Sol	DEGRADATION PARTIELLE	Fr1:Amiante détecté (Chrysotile)	ZSO

PIECE	ETAGE	ELEMENTS	DESCRIPTIF LABORATOIRE	Echantillon	REPERAGE	ETAT	RESULTAT	METHODE
Chambre 2		Dalle de sol	Colle bitumineuse noire non séparable + colle polymère jaune avec poussières non séparable + ragréage gris en vrac non séparable + sous couche de ragréage blanche en faible quantité non séparable + peinture en faible quantité non séparable	50LAE0002P007	Sol	DEGRADATION PARTIELLE	Fr1:Amiante détecté (Chrysotile)	ZSO
Cuisine		Plinthes	Colle grise avec poussières non séparable + matériau compact beige hétérogène	50LAE0002P011	Mur A	DEGRADATION PARTIELLE	Fr1:Amiante détecté (Chrysotile)	ZSO
Cuisine		Plinthes	Colle grise avec poussières non séparable + matériau compact beige hétérogène	50LAE0002P011	Mur B	DEGRADATION PARTIELLE	Fr1:Amiante détecté (Chrysotile)	ZSO
Cuisine		Plinthes	Colle grise avec poussières non séparable + matériau compact beige hétérogène	50LAE0002P011	Mur D	DEGRADATION PARTIELLE	Fr1:Amiante détecté (Chrysotile)	ZSO
Cuisine		Plinthes	Colle grise avec poussières non séparable + matériau compact beige hétérogène	50LAE0002P011	Mur F	DEGRADATION PARTIELLE	Fr1:Amiante détecté (Chrysotile)	ZSO
Salle de bains		Plinthes	Colle grise avec poussières non séparable + matériau compact beige hétérogène	50LAE0002P011	Mur C	DEGRADATION PARTIELLE	Fr1:Amiante détecté (Chrysotile)	ZSO

ZSO : Zone de Similitude d'Ouvrage

Rapport N° : 50LAE0002 19/04/2018

15/52

Version : 28/04/2018

LA LISTE DES MATERIAUX OU PRODUITS CONTENANT DE L'AMIANTE, APRES ANALYSE

PIECE	ETAGE	ELEMENTS	DESCRIPTIF LABORATOIRE	Echantillon	REPERAGE	ETAT	RESULTAT
Débarras		Dalle de sol	Colle bitumineuse noire non séparable + ragréage gris en vrac non séparable	50LAE0002P001	Sols	DEGRADATION PARTIELLE	Fr1:Amiante détecté (Chrysotile)
Couloir		Dalle de sol	Colle bitumineuse noire non séparable + ragréage gris en vrac non séparable + peinture non séparable	50LAE0002P002	Sol	DEGRADATION PARTIELLE	Fr1:Amiante détecté (Chrysotile)
Couloir		Dalle de sol	Dalle dure cassante beige	50LAE0002P002	Sol	DEGRADATION PARTIELLE	Fr3:Amiante détecté (Chrysotile)
Cellier		Dalle de sol	Colle bitumineuse noire non séparable + colle polymère jaune avec poussières non séparable + ragréage gris en vrac non séparable + sous couche de ragréage blanche en faible quantité non séparable + peinture en faible quantité non séparable	50LAE0002P007	Sol	DEGRADATION PARTIELLE	Fr1:Amiante détecté (Chrysotile)
Cuisine		Plinthes	Colle grise avec poussières non séparable + matériau compact beige hétérogène	50LAE0002P011	Mur D	DEGRADATION PARTIELLE	Fr1:Amiante détecté (Chrysotile)

ZSO : Zone de Similitude d'Ouvrage

LA LISTE DES MATERIAUX SUSCEPTIBLES DE CONTENIR DE L'AMIANTE, MAIS N'EN CONTENANT PAS.

PIECE	ETAGE	ELEMENTS	DESCRIPTIF LABORATOIRE	Echantillon	REPERAGE	ETAT	RESULTAT	METHODE
-------	-------	----------	------------------------	-------------	----------	------	----------	---------

PIECE	ETAGE	ELEMENTS	DESCRIPTIF LABORATOIRE	Echantillon	REPERAGE	ETAT	RESULTAT	METHODE
Salle de bains		Carrelage	Colle grise avec poussières non séparable + matériau compact gris hétérogène	50LAE0002P003	Sol	BON ETAT	Fr1:Amiante non détecté	RESULTAT ANALYSE
Salle de bains		Carrelage	Carrelage	50LAE0002P003	Sol	BON ETAT	Fr2:Amiante non détecté	RESULTAT ANALYSE
Salle de bains		Enduit béton	Enduit plâtreux blanc en vrac + matériau gris en faible quantité en vrac non séparable + peintures multiples non séparable	50LAE0002P004	Plafond	DEGRADATION PARTIELLE	Amiante non détecté	RESULTAT ANALYSE
WC		Enduit béton	Enduit gris en vrac hétérogène + peintures multiples non séparable	50LAE0002P005	Mur A	DEGRADATION PARTIELLE	Amiante non détecté	RESULTAT ANALYSE
Entrée		Enduit béton	Enduit plâtreux blanc en vrac + matériau gris en faible quantité en vrac non séparable + peintures multiples non séparable	50LAE0002P006	Mur F	BON ETAT	Amiante non détecté	RESULTAT ANALYSE
Séjour		Enduit béton	Enduit plâtreux blanc en vrac + matériau gris en faible quantité en vrac non séparable + peinture non séparable	50LAE0002P008	Plafond	BON ETAT	Amiante non détecté	RESULTAT ANALYSE

PIECE	ETAGE	ELEMENTS	DESCRIPTIF LABORATOIRE	Echantillon	REPERAGE	ETAT	RESULTAT	METHODE
Chambre 2		Enduit	Enduit beige en vrac + peintures multiples non séparable	50LAE0002P009	Mur B	DEGRADATION PARTIELLE	Amiante non détecté	RESULTAT ANALYSE
Cuisine		Enduit	Enduit plâtreux blanc en vrac + matériau gris en vrac hétérogène non séparable + peinture non séparable	50LAE0002P010	Mur D	DEGRADATION PARTIELLE	Amiante non détecté	RESULTAT ANALYSE
Cuisine		Faïence 1	Colle beige avec poussières non séparable + couche plâtreuse blanche en vrac + matériau souple blanc non séparable + carrelage	50LAE0002P012	Mur B	DEGRADATION PARTIELLE	Amiante non détecté	RESULTAT ANALYSE
Cuisine		Peinture	Peintures multiples	50LAE0002P013	Réseaux de distribution	DEGRADATION PARTIELLE	Amiante non détecté	RESULTAT ANALYSE
Cuisine		Revêtement bitumineux	Tampon bitumineux noir	50LAE0002P014	Sous évier	BON ETAT	Amiante non détecté	RESULTAT ANALYSE
Débarra		Dalle de sol	Matériau compact gris hétérogène	50LAE0002P001	Sols	DEGRADATION PARTIELLE	Fr2:Amiante non détecté	RESULTAT ANALYSE
Couloir		Dalle de sol	Matériau compact gris hétérogène	50LAE0002P002	Sol	DEGRADATION PARTIELLE	Fr2:Amiante non détecté	RESULTAT ANALYSE
Cellier		Dalle de sol	Dalle dure cassante beige	50LAE0002P007	Sol	DEGRADATION PARTIELLE	Fr2:Amiante non détecté	RESULTAT ANALYSE
Cuisine		Plinthes	Carrelage	50LAE0002P011	Mur D	DEGRADATION PARTIELLE	Fr2:Amiante non détecté	RESULTAT ANALYSE

PIECE	ETAGE	ELEMENTS	DESCRIPTIF LABORATOIRE	Echantillon	REPERAGE	ETAT	RESULTAT	METHODE
Cuisine		Carrelage	Colle grise avec poussières non séparable + matériau compact gris hétérogène	50LAE0002P003	Sol	BON ETAT	Fr1:Amiante non détecté	ZSO
Cuisine		Carrelage	Carrelage	50LAE0002P003	Sol	BON ETAT	Fr2:Amiante non détecté	ZSO
WC		Carrelage	Colle grise avec poussières non séparable + matériau compact gris hétérogène	50LAE0002P003	Sol	BON ETAT	Fr1:Amiante non détecté	ZSO
WC		Carrelage	Carrelage	50LAE0002P003	Sol	BON ETAT	Fr2:Amiante non détecté	ZSO
Salle de bains		Carrelage	Colle grise avec poussières non séparable + matériau compact gris hétérogène	50LAE0002P003	Sol	BON ETAT	Fr1:Amiante non détecté	ZSO
Salle de bains		Carrelage	Carrelage	50LAE0002P003	Sol	BON ETAT	Fr2:Amiante non détecté	ZSO
Cuisine		Enduit béton	Enduit plâtreux blanc en vrac + matériau gris en faible quantité en vrac non séparable + peintures multiples non séparable	50LAE0002P004	Plafond	DEGRADATION PARTIELLE	Amiante non détecté	ZSO
WC		Enduit béton	Enduit plâtreux blanc en vrac + matériau gris en faible quantité en vrac non séparable + peintures multiples non séparable	50LAE0002P004	Plafond	DEGRADATION PARTIELLE	Amiante non détecté	ZSO

PIECE	ETAGE	ELEMENTS	DESCRIPTIF LABORATOIRE	Echantillon	REPERAGE	ETAT	RESULTAT	METHODE
Salle de bains		Enduit béton	Enduit plâtreux blanc en vrac + matériau gris en faible quantité en vrac non séparable + peintures multiples non séparable	50LAE0002P004	Plafond	DEGRADATION PARTIELLE	Amiante non détecté	ZSO
Entrée		Enduit béton	Enduit plâtreux blanc en vrac + matériau gris en faible quantité en vrac non séparable + peinture non séparable	50LAE0002P008	Plafond	BON ETAT	Amiante non détecté	ZSO
Cellier		Enduit béton	Enduit plâtreux blanc en vrac + matériau gris en faible quantité en vrac non séparable + peinture non séparable	50LAE0002P008	Plafond	BON ETAT	Amiante non détecté	ZSO
Placard 2		Enduit béton	Enduit plâtreux blanc en vrac + matériau gris en faible quantité en vrac non séparable + peinture non séparable	50LAE0002P008	Plafond	BON ETAT	Amiante non détecté	ZSO
Placard 1		Enduit béton	Enduit plâtreux blanc en vrac + matériau gris en faible quantité en vrac non séparable + peinture non séparable	50LAE0002P008	Plafond	BON ETAT	Amiante non détecté	ZSO

PIECE	ETAGE	ELEMENTS	DESCRIPTIF LABORATOIRE	Echantillon	REPERAGE	ETAT	RESULTAT	METHODE
Débarra s		Enduit béton	Enduit plâtreux blanc en vrac + matériau gris en faible quantité en vrac non séparable + peinture non séparable	50LAE0002P00 8	Plafond	BON ETAT	Amiante non détecté	ZSO
Couloir		Enduit béton	Enduit plâtreux blanc en vrac + matériau gris en faible quantité en vrac non séparable + peinture non séparable	50LAE0002P00 8	Plafond	BON ETAT	Amiante non détecté	ZSO
Chambr e 1		Enduit béton	Enduit plâtreux blanc en vrac + matériau gris en faible quantité en vrac non séparable + peinture non séparable	50LAE0002P00 8	Plafond	BON ETAT	Amiante non détecté	ZSO
Séjour		Enduit béton	Enduit plâtreux blanc en vrac + matériau gris en faible quantité en vrac non séparable + peinture non séparable	50LAE0002P00 8	Plafond	BON ETAT	Amiante non détecté	ZSO
Chambr e 2		Enduit béton	Enduit plâtreux blanc en vrac + matériau gris en faible quantité en vrac non séparable + peinture non séparable	50LAE0002P00 8	Plafond	BON ETAT	Amiante non détecté	ZSO
Débarra s		Dalle de sol	Matériau compact gris hétérogène	50LAE0002P00 1	Sols	DEGRADATIO N PARTIELLE	Fr2:Amiant e non détecté	ZSO

PIECE	ETAGE	ELEMENTS	DESCRIPTIF LABORATOIRE	Echantillon	REPERAGE	ETAT	RESULTAT	METHODE
Placard 2		Dalle de sol	Matériau compact gris hétérogène	50LAE0002P00 2	Sol	DEGRADATION PARTIELLE	Fr2:Amiante non détecté	ZSO
Placard 1		Dalle de sol	Matériau compact gris hétérogène	50LAE0002P00 2	Sol	DEGRADATION PARTIELLE	Fr2:Amiante non détecté	ZSO
Couloir		Dalle de sol	Matériau compact gris hétérogène	50LAE0002P00 2	Sol	DEGRADATION PARTIELLE	Fr2:Amiante non détecté	ZSO
Chambre 1		Dalle de sol	Matériau compact gris hétérogène	50LAE0002P00 2	Sol	DEGRADATION PARTIELLE	Fr2:Amiante non détecté	ZSO
Entrée		Dalle de sol	Dalle dure cassante beige	50LAE0002P00 7	Sol	DEGRADATION PARTIELLE	Fr2:Amiante non détecté	ZSO
Cellier		Dalle de sol	Dalle dure cassante beige	50LAE0002P00 7	Sol	DEGRADATION PARTIELLE	Fr2:Amiante non détecté	ZSO
Séjour		Dalle de sol	Dalle dure cassante beige	50LAE0002P00 7	Sol	DEGRADATION PARTIELLE	Fr2:Amiante non détecté	ZSO
Chambre 2		Dalle de sol	Dalle dure cassante beige	50LAE0002P00 7	Sol	DEGRADATION PARTIELLE	Fr2:Amiante non détecté	ZSO
Cuisine		Enduit béton	Enduit gris en vrac hétérogène + peintures multiples non séparable	50LAE0002P00 5	Mur C	DEGRADATION PARTIELLE	Amiante non détecté	ZSO
Cuisine		Enduit béton	Enduit gris en vrac hétérogène + peintures multiples non séparable	50LAE0002P00 5	Mur E	DEGRADATION PARTIELLE	Amiante non détecté	ZSO
WC		Enduit béton	Enduit gris en vrac hétérogène + peintures multiples non séparable	50LAE0002P00 5	Mur A	DEGRADATION PARTIELLE	Amiante non détecté	ZSO
WC		Enduit béton	Enduit gris en vrac hétérogène + peintures multiples non séparable	50LAE0002P00 5	Mur B	DEGRADATION PARTIELLE	Amiante non détecté	ZSO

PIECE	ETAGE	ELEMENTS	DESCRIPTIF LABORATOIRE	Echantillon	REPERAGE	ETAT	RESULTAT	METHODE
WC		Enduit béton	Enduit gris en vrac hétérogène + peintures multiples non séparable	50LAE0002P005	Mur C	DEGRADATION PARTIELLE	Amiante non détecté	ZSO
WC		Enduit béton	Enduit gris en vrac hétérogène + peintures multiples non séparable	50LAE0002P005	Mur D	DEGRADATION PARTIELLE	Amiante non détecté	ZSO
Salle de bains		Enduit béton	Enduit gris en vrac hétérogène + peintures multiples non séparable	50LAE0002P005	Mur A	DEGRADATION PARTIELLE	Amiante non détecté	ZSO
Salle de bains		Enduit béton	Enduit gris en vrac hétérogène + peintures multiples non séparable	50LAE0002P005	Mur B	DEGRADATION PARTIELLE	Amiante non détecté	ZSO
Salle de bains		Enduit béton	Enduit gris en vrac hétérogène + peintures multiples non séparable	50LAE0002P005	Mur D	DEGRADATION PARTIELLE	Amiante non détecté	ZSO
Entrée		Enduit béton	Enduit plâtreux blanc en vrac + matériau gris en faible quantité en vrac non séparable + peintures multiples non séparable	50LAE0002P006	Mur A	BON ETAT	Amiante non détecté	ZSO

PIECE	ETAG E	ELEMENTS	DESCRIPTIF LABORATOIR E	Echantillon	REPERAGE	ETAT	RESULTAT	METHOD E
Entrée		Enduit béton	Enduit plâtreux blanc en vrac + matériau gris en faible quantité en vrac non séparable + peintures multiples non séparable	50LAE0002P00 6	Mur E	BON ETAT	Amiante non détecté	ZSO
Entrée		Enduit béton	Enduit plâtreux blanc en vrac + matériau gris en faible quantité en vrac non séparable + peintures multiples non séparable	50LAE0002P00 6	Mur F	BON ETAT	Amiante non détecté	ZSO
Cellier		Enduit béton	Enduit plâtreux blanc en vrac + matériau gris en faible quantité en vrac non séparable + peintures multiples non séparable	50LAE0002P00 6	Mur B	BON ETAT	Amiante non détecté	ZSO
Placard 2		Enduit béton	Enduit plâtreux blanc en vrac + matériau gris en faible quantité en vrac non séparable + peintures multiples non séparable	50LAE0002P00 6	Mur C	BON ETAT	Amiante non détecté	ZSO

PIECE	ETAGE	ELEMENTS	DESCRIPTIF LABORATOIRE	Echantillon	REPERAGE	ETAT	RESULTAT	METHODE
Placard 1		Enduit béton	Enduit plâtreux blanc en vrac + matériau gris en faible quantité en vrac non séparable + peintures multiples non séparable	50LAE0002P006	Mur A	BON ETAT	Amiante non détecté	ZSO
Débarra s		Enduit béton	Enduit plâtreux blanc en vrac + matériau gris en faible quantité en vrac non séparable + peintures multiples non séparable	50LAE0002P006	Mur B	BON ETAT	Amiante non détecté	ZSO
Débarra s		Enduit béton	Enduit plâtreux blanc en vrac + matériau gris en faible quantité en vrac non séparable + peintures multiples non séparable	50LAE0002P006	Mur C	BON ETAT	Amiante non détecté	ZSO
Débarra s		Enduit béton	Enduit plâtreux blanc en vrac + matériau gris en faible quantité en vrac non séparable + peintures multiples non séparable	50LAE0002P006	Mur D	BON ETAT	Amiante non détecté	ZSO

PIECE	ETAGE	ELEMENTS	DESCRIPTIF LABORATOIRE	Echantillon	REPERAGE	ETAT	RESULTAT	METHODE
Chambre 1		Enduit béton	Enduit plâtreux blanc en vrac + matériau gris en faible quantité en vrac non séparable + peintures multiples non séparable	50LAE0002P006	Mur A	BON ETAT	Amiante non détecté	ZSO
Chambre 1		Enduit béton	Enduit plâtreux blanc en vrac + matériau gris en faible quantité en vrac non séparable + peintures multiples non séparable	50LAE0002P006	Mur D	BON ETAT	Amiante non détecté	ZSO
Séjour		Enduit béton	Enduit plâtreux blanc en vrac + matériau gris en faible quantité en vrac non séparable + peintures multiples non séparable	50LAE0002P006	Mur B	BON ETAT	Amiante non détecté	ZSO
Séjour		Enduit béton	Enduit plâtreux blanc en vrac + matériau gris en faible quantité en vrac non séparable + peintures multiples non séparable	50LAE0002P006	Mur D	BON ETAT	Amiante non détecté	ZSO
Entrée		Enduit	Enduit beige en vrac + peintures multiples non séparable	50LAE0002P009	Mur B	DEGRADATION PARTIELLE	Amiante non détecté	ZSO

PIECE	ETAGE	ELEMENTS	DESCRIPTIF LABORATOIRE	Echantillon	REPERAGE	ETAT	RESULTAT	METHODE
Entrée		Enduit	Enduit beige en vrac + peintures multiples non séparable	50LAE0002P009	Mur C	DEGRADATION PARTIELLE	Amiante non détecté	ZSO
Entrée		Enduit	Enduit beige en vrac + peintures multiples non séparable	50LAE0002P009	Mur D	DEGRADATION PARTIELLE	Amiante non détecté	ZSO
Cellier		Enduit	Enduit beige en vrac + peintures multiples non séparable	50LAE0002P009	Mur A	DEGRADATION PARTIELLE	Amiante non détecté	ZSO
Cellier		Enduit	Enduit beige en vrac + peintures multiples non séparable	50LAE0002P009	Mur C	DEGRADATION PARTIELLE	Amiante non détecté	ZSO
Cellier		Enduit	Enduit beige en vrac + peintures multiples non séparable	50LAE0002P009	Mur D	DEGRADATION PARTIELLE	Amiante non détecté	ZSO
Placard 2		Enduit	Enduit beige en vrac + peintures multiples non séparable	50LAE0002P009	Mur A	DEGRADATION PARTIELLE	Amiante non détecté	ZSO
Placard 2		Enduit	Enduit beige en vrac + peintures multiples non séparable	50LAE0002P009	Mur B	DEGRADATION PARTIELLE	Amiante non détecté	ZSO
Placard 2		Enduit	Enduit beige en vrac + peintures multiples non séparable	50LAE0002P009	Mur D	DEGRADATION PARTIELLE	Amiante non détecté	ZSO
Placard 1		Enduit	Enduit beige en vrac + peintures multiples non séparable	50LAE0002P009	Mur B	DEGRADATION PARTIELLE	Amiante non détecté	ZSO

PIECE	ETAGE	ELEMENTS	DESCRIPTIF LABORATOIRE	Echantillon	REPERAGE	ETAT	RESULTAT	METHODE
Placard 1		Enduit	Enduit beige en vrac + peintures multiples non séparable	50LAE0002P009	Mur C	DEGRADATION PARTIELLE	Amiante non détecté	ZSO
Placard 1		Enduit	Enduit beige en vrac + peintures multiples non séparable	50LAE0002P009	Mur D	DEGRADATION PARTIELLE	Amiante non détecté	ZSO
Débarra s		Enduit	Enduit beige en vrac + peintures multiples non séparable	50LAE0002P009	Mur A	DEGRADATION PARTIELLE	Amiante non détecté	ZSO
Chambre 1		Enduit	Enduit beige en vrac + peintures multiples non séparable	50LAE0002P009	Mur B	DEGRADATION PARTIELLE	Amiante non détecté	ZSO
Chambre 1		Enduit	Enduit beige en vrac + peintures multiples non séparable	50LAE0002P009	Mur C	DEGRADATION PARTIELLE	Amiante non détecté	ZSO
Séjour		Enduit	Enduit beige en vrac + peintures multiples non séparable	50LAE0002P009	Mur A	DEGRADATION PARTIELLE	Amiante non détecté	ZSO
Séjour		Enduit	Enduit beige en vrac + peintures multiples non séparable	50LAE0002P009	Mur C	DEGRADATION PARTIELLE	Amiante non détecté	ZSO
Chambre 2		Enduit	Enduit beige en vrac + peintures multiples non séparable	50LAE0002P009	Mur A	DEGRADATION PARTIELLE	Amiante non détecté	ZSO
Chambre 2		Enduit	Enduit beige en vrac + peintures multiples non séparable	50LAE0002P009	Mur B	DEGRADATION PARTIELLE	Amiante non détecté	ZSO

PIECE	ETAGE	ELEMENTS	DESCRIPTIF LABORATOIRE	Echantillon	REPERAGE	ETAT	RESULTAT	METHODE
Chambre 2		Enduit	Enduit beige en vrac + peintures multiples non séparable	50LAE0002P009	Mur C	DEGRADATION PARTIELLE	Amiante non détecté	ZSO
Cuisine		Enduit	Enduit plâtreux blanc en vrac + matériau gris en vrac hétérogène non séparable + peinture non séparable	50LAE0002P010	Mur A	DEGRADATION PARTIELLE	Amiante non détecté	ZSO
Cuisine		Enduit	Enduit plâtreux blanc en vrac + matériau gris en vrac hétérogène non séparable + peinture non séparable	50LAE0002P010	Mur B	DEGRADATION PARTIELLE	Amiante non détecté	ZSO
Cuisine		Enduit	Enduit plâtreux blanc en vrac + matériau gris en vrac hétérogène non séparable + peinture non séparable	50LAE0002P010	Mur D	DEGRADATION PARTIELLE	Amiante non détecté	ZSO
Cuisine		Enduit	Enduit plâtreux blanc en vrac + matériau gris en vrac hétérogène non séparable + peinture non séparable	50LAE0002P010	Mur F	DEGRADATION PARTIELLE	Amiante non détecté	ZSO
Salle de bains		Enduit	Enduit plâtreux blanc en vrac + matériau gris en vrac hétérogène non séparable + peinture non séparable	50LAE0002P010	Mur C	DEGRADATION PARTIELLE	Amiante non détecté	ZSO

PIECE	ETAG E	ELEMENTS	DESCRIPTIF LABORATOIR E	Echantillon	REPERAGE	ETAT	RESULTAT	METHOD E
Cuisine		Faïence 1	Colle beige avec poussières non séparable + couche plâtreuse blanche en vrac + matériau souple blanc non séparable + carrelage	50LAE0002P01 2	Mur A	DEGRADATIO N PARTIELLE	Amiante non détecté	ZSO
Cuisine		Faïence 1	Colle beige avec poussières non séparable + couche plâtreuse blanche en vrac + matériau souple blanc non séparable + carrelage	50LAE0002P01 2	Mur B	DEGRADATIO N PARTIELLE	Amiante non détecté	ZSO
Cuisine		Faïence 1	Colle beige avec poussières non séparable + couche plâtreuse blanche en vrac + matériau souple blanc non séparable + carrelage	50LAE0002P01 2	Mur D	DEGRADATIO N PARTIELLE	Amiante non détecté	ZSO
Cuisine		Faïence 1	Colle beige avec poussières non séparable + couche plâtreuse blanche en vrac + matériau souple blanc non séparable + carrelage	50LAE0002P01 2	Mur F	DEGRADATIO N PARTIELLE	Amiante non détecté	ZSO

PIECE	ETAGE	ELEMENTS	DESCRIPTIF LABORATOIRE	Echantillon	REPERAGE	ETAT	RESULTAT	METHODE
Cuisine		Plinthes	Carrelage	50LAE0002P01 1	Mur A	DEGRADATION PARTIELLE	Fr2:Amiante non détecté	ZSO
Cuisine		Plinthes	Carrelage	50LAE0002P01 1	Mur B	DEGRADATION PARTIELLE	Fr2:Amiante non détecté	ZSO
Cuisine		Plinthes	Carrelage	50LAE0002P01 1	Mur D	DEGRADATION PARTIELLE	Fr2:Amiante non détecté	ZSO
Cuisine		Plinthes	Carrelage	50LAE0002P01 1	Mur F	DEGRADATION PARTIELLE	Fr2:Amiante non détecté	ZSO
Salle de bains		Plinthes	Carrelage	50LAE0002P01 1	Mur C	DEGRADATION PARTIELLE	Fr2:Amiante non détecté	ZSO

ZSO : Zone de Similitude d'Ouvrage

ANNEXE 1 – PHOTOS DES ELEMENTS AMIANTES ET/OU NON AMIANTES

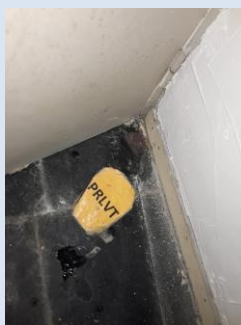
PRELEVEMENT : 50LAE0002P001			
NOM DU CLIENT	NUMERO DU DOSSIER		PIECE OU LOCAL
OPH77	50LAE0002 19/04/2018		Débarras
ELEMENT	DESCRIPTIF DU LABORATOIRE	DATE DE PRELEVEMENT	NOM DE L'OPERATEUR
Dalle de sol	Colle bitumineuse noire non séparable + ragréage gris en vrac non séparable	19/04/2018	JULIEN Mickaël
LOCALISATION		RESULTAT	
Sols		Fr1:Amiante détecté (Chrysotile)	

EMPLACEMENT



PRELEVEMENT : 50LAE0002P001			
NOM DU CLIENT	NUMERO DU DOSSIER		PIECE OU LOCAL
OPH77	50LAE0002 19/04/2018		Débarras
ELEMENT	DESCRIPTIF DU LABORATOIRE	DATE DE PRELEVEMENT	NOM DE L'OPERATEUR
Dalle de sol	Matériau compact gris hétérogène	19/04/2018	JULIEN Mickaël
LOCALISATION		RESULTAT	
Sols		Fr2:Amiante non détecté	

EMPLACEMENT



PRELEVEMENT : 50LAE0002P002			
NOM DU CLIENT	NUMERO DU DOSSIER	PIECE OU LOCAL	
OPH77	50LAE0002 19/04/2018	Couloir	
ELEMENT	DESCRIPTIF DU LABORATOIRE	DATE DE PRELEVEMENT	NOM DE L'OPERATEUR
Dalle de sol	Colle bitumineuse noire non séparable + ragréage gris en vrac non séparable + peinture non séparable	19/04/2018	JULIEN Mickaël
LOCALISATION		RESULTAT	
Sol		Fr1:Amiante détecté (Chrysotile)	

EMPLACEMENT



PRELEVEMENT : 50LAE0002P002			
NOM DU CLIENT	NUMERO DU DOSSIER	PIECE OU LOCAL	
OPH77	50LAE0002 19/04/2018	Couloir	
ELEMENT	DESCRIPTIF DU LABORATOIRE	DATE DE PRELEVEMENT	NOM DE L'OPERATEUR
Dalle de sol	Matériau compact gris hétérogène	19/04/2018	JULIEN Mickaël
LOCALISATION		RESULTAT	
Sol		Fr2:Amiante non détecté	

EMPLACEMENT



PRELEVEMENT : 50LAE0002P002

NOM DU CLIENT	NUMERO DU DOSSIER	PIECE OU LOCAL	
OPH77	50LAE0002 19/04/2018	Couloir	
ELEMENT	DESCRIPTIF DU LABORATOIRE	DATE DE PRELEVEMENT	NOM DE L'OPERATEUR
Dalle de sol	Dalle dure cassante beige	19/04/2018	JULIEN Mickaël
LOCALISATION		RESULTAT	
Sol		Fr3:Amiante détecté (Chrysotile)	

EMPLACEMENT



PRELEVEMENT : 50LAE0002P003

NOM DU CLIENT	NUMERO DU DOSSIER	PIECE OU LOCAL	
OPH77	50LAE0002 19/04/2018	Salle de bains	
ELEMENT	DESCRIPTIF DU LABORATOIRE	DATE DE PRELEVEMENT	NOM DE L'OPERATEUR
Carrelage	Colle grise avec poussières non séparable + matériau compact gris hétérogène	19/04/2018	JULIEN Mickaël
LOCALISATION		RESULTAT	
Sol		Fr1:Amiante non détecté	

EMPLACEMENT



PRELEVEMENT : 50LAE0002P003

NOM DU CLIENT	NUMERO DU DOSSIER	PIECE OU LOCAL	
OPH77	50LAE0002 19/04/2018	Salle de bains	
ELEMENT	DESCRIPTIF DU LABORATOIRE	DATE DE PRELEVEMENT	NOM DE L'OPERATEUR
Carrelage	Carrelage	19/04/2018	JULIEN Mickaël
LOCALISATION		RESULTAT	
Sol		Fr2:Amiante non détecté	

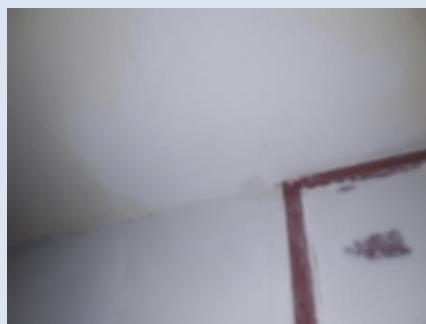
EMPLACEMENT



PRELEVEMENT : 50LAE0002P004

NOM DU CLIENT	NUMERO DU DOSSIER	PIECE OU LOCAL	
OPH77	50LAE0002 19/04/2018	Salle de bains	
ELEMENT	DESCRIPTIF DU LABORATOIRE	DATE DE PRELEVEMENT	NOM DE L'OPERATEUR
Enduit béton	Enduit plâtreux blanc en vrac + matériau gris en faible quantité en vrac non séparable + peintures multiples non séparable	19/04/2018	JULIEN Mickaël
LOCALISATION		RESULTAT	
Plafond		Amiante non détecté	

EMPLACEMENT



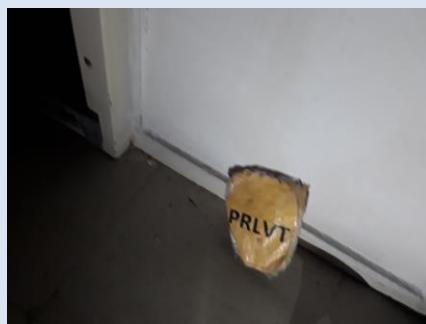
PRELEVEMENT : 50LAE0002P005			
NOM DU CLIENT	NUMERO DU DOSSIER	PIECE OU LOCAL	
OPH77	50LAE0002 19/04/2018	WC	
ELEMENT	DESCRIPTIF DU LABORATOIRE	DATE DE PRELEVEMENT	NOM DE L'OPERATEUR
Enduit béton	Enduit gris en vrac hétérogène + peintures multiples non séparable	19/04/2018	JULIEN Mickaël
LOCALISATION		RESULTAT	
Mur A		Amiante non détecté	

EMPLACEMENT



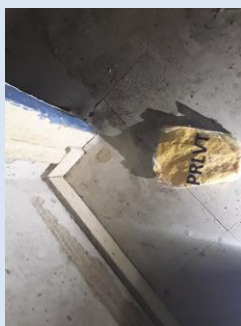
PRELEVEMENT : 50LAE0002P006			
NOM DU CLIENT	NUMERO DU DOSSIER	PIECE OU LOCAL	
OPH77	50LAE0002 19/04/2018	Entrée	
ELEMENT	DESCRIPTIF DU LABORATOIRE	DATE DE PRELEVEMENT	NOM DE L'OPERATEUR
Enduit béton	Enduit plâtreux blanc en vrac + matériau gris en faible quantité en vrac non séparable + peintures multiples non séparable	19/04/2018	JULIEN Mickaël
LOCALISATION		RESULTAT	
Mur F		Amiante non détecté	

EMPLACEMENT



PRELEVEMENT : 50LAE0002P007			
NOM DU CLIENT	NUMERO DU DOSSIER	PIECE OU LOCAL	
OPH77	50LAE0002 19/04/2018	Cellier	
ELEMENT	DESCRIPTIF DU LABORATOIRE	DATE DE PRELEVEMENT	NOM DE L'OPERATEUR
Dalle de sol	Colle bitumineuse noire non séparable + colle polymère jaune avec poussières non séparable + ragréage gris en vrac non séparable + sous couche de ragréage blanche en faible quantité non séparable + peinture en faible quantité non séparable	19/04/2018	JULIEN Mickaël
LOCALISATION		RESULTAT	
Sol		Fr1:Amiante détecté (Chrysotile)	

EMPLACEMENT



PRELEVEMENT : 50LAE0002P007			
NOM DU CLIENT	NUMERO DU DOSSIER	PIECE OU LOCAL	
OPH77	50LAE0002 19/04/2018	Cellier	
ELEMENT	DESCRIPTIF DU LABORATOIRE	DATE DE PRELEVEMENT	NOM DE L'OPERATEUR
Dalle de sol	Dalle dure cassante beige	19/04/2018	JULIEN Mickaël
LOCALISATION		RESULTAT	
Sol		Fr2:Amiante non détecté	

EMPLACEMENT



PRELEVEMENT : 50LAE0002P008

NOM DU CLIENT	NUMERO DU DOSSIER	PIECE OU LOCAL	
OPH77	50LAE0002 19/04/2018	Séjour	
ELEMENT	DESCRIPTIF DU LABORATOIRE	DATE DE PRELEVEMENT	NOM DE L'OPERATEUR
Enduit béton	Enduit plâtreux blanc en vrac + matériau gris en faible quantité en vrac non séparable + peinture non séparable	19/04/2018	JULIEN Mickaël
LOCALISATION		RESULTAT	
Plafond		Amiante non détecté	

EMPLACEMENT



PRELEVEMENT : 50LAE0002P009

NOM DU CLIENT	NUMERO DU DOSSIER	PIECE OU LOCAL	
OPH77	50LAE0002 19/04/2018	Chambre 2	
ELEMENT	DESCRIPTIF DU LABORATOIRE	DATE DE PRELEVEMENT	NOM DE L'OPERATEUR
Enduit	Enduit beige en vrac + peintures multiples non séparable	19/04/2018	JULIEN Mickaël
LOCALISATION		RESULTAT	
Mur B		Amiante non détecté	

EMPLACEMENT



PRELEVEMENT : 50LAE0002P010			
NOM DU CLIENT	NUMERO DU DOSSIER	PIECE OU LOCAL	
OPH77	50LAE0002 19/04/2018	Cuisine	
ELEMENT	DESCRIPTIF DU LABORATOIRE	DATE DE PRELEVEMENT	NOM DE L'OPERATEUR
Enduit	Enduit plâtreux blanc en vrac + matériau gris en vrac hétérogène non séparable + peinture non séparable	19/04/2018	JULIEN Mickaël
LOCALISATION		RESULTAT	
Mur D		Amiante non détecté	

EMPLACEMENT



PRELEVEMENT : 50LAE0002P011			
NOM DU CLIENT	NUMERO DU DOSSIER	PIECE OU LOCAL	
OPH77	50LAE0002 19/04/2018	Cuisine	
ELEMENT	DESCRIPTIF DU LABORATOIRE	DATE DE PRELEVEMENT	NOM DE L'OPERATEUR
Plinthes	Colle grise avec poussières non séparable + matériau compact beige hétérogène	19/04/2018	JULIEN Mickaël
LOCALISATION		RESULTAT	
Mur D		Fr1:Amiante détecté (Chrysotile)	

EMPLACEMENT



PRELEVEMENT : 50LAE0002P011			
NOM DU CLIENT	NUMERO DU DOSSIER	PIECE OU LOCAL	
OPH77	50LAE0002 19/04/2018	Cuisine	
ELEMENT	DESCRIPTIF DU LABORATOIRE	DATE DE PRELEVEMENT	NOM DE L'OPERATEUR
Plinthes	Carrelage	19/04/2018	JULIEN Mickaël
LOCALISATION		RESULTAT	
Mur D		Fr2:Amiante non détecté	

EMPLACEMENT



PRELEVEMENT : 50LAE0002P012			
NOM DU CLIENT	NUMERO DU DOSSIER	PIECE OU LOCAL	
OPH77	50LAE0002 19/04/2018	Cuisine	
ELEMENT	DESCRIPTIF DU LABORATOIRE	DATE DE PRELEVEMENT	NOM DE L'OPERATEUR
Faïence 1	Colle beige avec poussières non séparable + couche plâtreuse blanche en vrac + matériau souple blanc non séparable + carrelage	19/04/2018	JULIEN Mickaël
LOCALISATION		RESULTAT	
Mur B		Amiante non détecté	

EMPLACEMENT



PRELEVEMENT : 50LAE0002P013			
NOM DU CLIENT	NUMERO DU DOSSIER	PIECE OU LOCAL	
OPH77	50LAE0002 19/04/2018	Cuisine	
ELEMENT	DESCRIPTIF DU LABORATOIRE	DATE DE PRELEVEMENT	NOM DE L'OPERATEUR
Peinture	Peintures multiples	19/04/2018	JULIEN Mickaël
LOCALISATION		RESULTAT	
Réseaux de distribution		Amiante non détecté	

EMPLACEMENT



PRELEVEMENT : 50LAE0002P014			
NOM DU CLIENT	NUMERO DU DOSSIER	PIECE OU LOCAL	
OPH77	50LAE0002 19/04/2018	Cuisine	
ELEMENT	DESCRIPTIF DU LABORATOIRE	DATE DE PRELEVEMENT	NOM DE L'OPERATEUR
Revêtement bitumineux	Tampon bitumineux noir	19/04/2018	JULIEN Mickaël
LOCALISATION		RESULTAT	
Sous évier		Amiante non détecté	

EMPLACEMENT



ANNEXE 3 – PROCES VERBAUX D'ANALYSES



Parc Edonia - Bât. R - Rue de la Terre Adélie - CS n° 66862
35768 SAINT-GREGOIRE CEDEX
Tel : 02.99.35.41.41
Fax : 02.99.35.41.42
www.itga.fr

Accréditation n° 1-5967



Liste des sites et portées disponibles sur www.cofrac.fr

L'accréditation du COFRAC atteste de la compétence des laboratoires pour les seuls essais couverts par l'accréditation qui sont identifiés par le symbole :

RAPPORT SYNTHÉTIQUE D'ANALYSE NUMÉRO IT0718-43972 EN DATE DU 26/04/2018 RECHERCHE ET IDENTIFICATION D'AMIANTE SUR PRELEVEMENT(S) DE MATERIAU(X)

Ce rapport ne concerne que les échantillons soumis à l'analyse.

Cliant : EXPERT HABITAT & INDUSTRIE INGENIERIE- AGENCE IDF (COMPTE MATERIAUX) 2 rue Traversière 78580 LES ALLUETS LE ROI	Réf. Commande ITGA : IT0718-43972 Réf. Commande Client : 50LAE0002-01
---	--

Prélèvement(s) : Reçu au laboratoire le : 23/04/2018

Préparation(s) : Effectuée de façon à être représentative de l'échantillon

- Pour une analyse au Microscope Optique à Lumière Polarisée (MOLP) : pas de traitement thermique ou mécanique
- ou
- Pour une analyse au Microscope Electronique à Transmission Analytique (META) : broyage mécanique, récupération de poussières sur grille de microscope électronique (méthode interne IT 085 ou IT 286)

Technique Analytique(s) : Microscopie Optique à Lumière Polarisée (méthode guide HSG 248 - appendice 2)

- ou
- Microscopie Electronique à Transmission Analytique (parties pertinentes de la norme NF X 43-050)

Résultat(s) :

Fraction analysée	Technique analytique	Nb de préparations	Date d'analyse	Résultat / Type d'amiante
Réf dossier client : 50LAE0002-01 - 5 SQUARE PAUL ALGIS 77360 VAIRES SUR MARNE				Réf échantillon ITGA : IT071804-39552
Réf échantillon client : 50LAE0002P001 / LOGEMENTS COLLECTIFS - - - / Débaras Sols Dalle de sol				Description ITGA : Colle bitumineuse noire / Ragréage gris en vrac / Matériau compact gris hétérogène
↳ Colle bitumineuse noire non séparable + ragréage gris en vrac non séparable	MOLP	2	25/04/2018	Présence de fibres d'amiante / Chrysotile
↳ Matériau compact gris hétérogène	META	1	26/04/2018	Amiante non détecté / -
Réf dossier client : 50LAE0002-01 - 5 SQUARE PAUL ALGIS 77360 VAIRES SUR MARNE				Réf échantillon ITGA : IT071804-39553
Réf échantillon client : 50LAE0002P002 / LOGEMENTS COLLECTIFS - - - / Couloir Sol Dalle de sol				Description ITGA : Dalle dure cassante beige / Colle bitumineuse noire / Ragréage gris en vrac / Peinture / Matériau compact gris hétérogène
↳ Colle bitumineuse noire non séparable + ragréage gris en vrac non séparable + peinture non séparable	MOLP	2	25/04/2018	Présence de fibres d'amiante / Chrysotile
↳ Matériau compact gris hétérogène	META	1	26/04/2018	Amiante non détecté / -
↳ Dalle dure cassante beige	META	2	26/04/2018	Présence de fibres d'amiante / Chrysotile

Validé par : Gwladys PATISSOU - Analyste

La reproduction de ce rapport n'est autorisée que sous sa forme intégrale ; ce rapport ne doit pas être reproduit partiellement sans l'approbation du laboratoire.

Sauf demande particulière et écrite du client, les échantillons sont conservés pendant 6 mois et les rapports pendant 2 ans.

DTA 164-01 rev 03

Page 1/4

RAPPORT SYNTHÉTIQUE D'ANALYSE NUMÉRO IT0718-43972 EN DATE DU 26/04/2018
RECHERCHE ET IDENTIFICATION D'AMIANTE SUR PRELEVEMENT(S) DE MATERIAU(X)

Fraction analysée	Technique analytique	Nb de préparations	Date d'analyse	Résultat / Type d'amiante
Réf dossier client : SOLAE0002-01 - 5 SQUARE PAUL ALGIS 77360 VAIRES SUR MARNE Réf échantillon client : SOLAE0002P003 / LOGEMENTS COLLECTIFS - - - / Salle de bains Sol Carrelage				Réf échantillon ITGA : IT071804-39554 Description ITGA : Colle grise avec poussières / Matériau compact gris hétérogène / Carrelage
▸ Colle grise avec poussières non séparable + matériau compact gris hétérogène	META	1	26/04/2018	Amiante non détecté / -
▸ Carrelage	META	1	26/04/2018	Amiante non détecté / -
Réf dossier client : SOLAE0002-01 - 5 SQUARE PAUL ALGIS 77360 VAIRES SUR MARNE Réf échantillon client : SOLAE0002P004 / LOGEMENTS COLLECTIFS - - - / Salle de bains Plafond Enduit béton				Réf échantillon ITGA : IT071804-39555 Description ITGA : Enduit plâtreux blanc en vrac / Matériau gris en faible quantité en vrac / Peintures multiples
▸ Enduit plâtreux blanc en vrac + matériau gris en faible quantité en vrac non séparable + peintures multiples non séparable	META	1	25/04/2018	Amiante non détecté / -
Réf dossier client : SOLAE0002-01 - 5 SQUARE PAUL ALGIS 77360 VAIRES SUR MARNE Réf échantillon client : SOLAE0002P005 / LOGEMENTS COLLECTIFS - - - / WC Mur A Enduit béton				Réf échantillon ITGA : IT071804-39556 Description ITGA : Enduit gris en vrac hétérogène / Peintures multiples
▸ Enduit gris en vrac hétérogène + peintures multiples non séparable	META	1	26/04/2018	Amiante non détecté / -
Réf dossier client : SOLAE0002-01 - 5 SQUARE PAUL ALGIS 77360 VAIRES SUR MARNE Réf échantillon client : SOLAE0002P006 / LOGEMENTS COLLECTIFS - - - / Entrée Mur F Enduit béton				Réf échantillon ITGA : IT071804-39557 Description ITGA : Enduit plâtreux blanc en vrac / Matériau gris en faible quantité en vrac / Peintures multiples
▸ Enduit plâtreux blanc en vrac + matériau gris en faible quantité en vrac non séparable + peintures multiples non séparable	META	1	25/04/2018	Amiante non détecté / -
Réf dossier client : SOLAE0002-01 - 5 SQUARE PAUL ALGIS 77360 VAIRES SUR MARNE Réf échantillon client : SOLAE0002P007 / LOGEMENTS COLLECTIFS - - - / Cellier Sol Dalle de sol				Réf échantillon ITGA : IT071804-39558 Description ITGA : Dalle dure cassante beige / Colle bitumineuse noire / Colle polymère jaune avec poussières / Ragréage gris en vrac / Sous couche de ragréage blanche en faible quantité / Peinture en faible quantité
▸ Colle bitumineuse noire non séparable + colle polymère jaune avec poussières non séparable + ragréage gris en vrac non séparable + sous couche de ragréage blanche en faible quantité non séparable + peinture en faible quantité non séparable	MQLP	2	25/04/2018	Présence de fibres d'amiante / Chrysotile
▸ Dalle dure cassante beige	META	2	26/04/2018	Amiante non détecté / -

La reproduction de ce rapport n'est autorisée que sous sa forme intégrale : ce rapport ne doit pas être reproduit partiellement sans l'approbation du laboratoire.

Sauf demande particulière et écrite du client, les échantillons sont conservés pendant 6 mois et les rapports pendant 2 ans.

DTA 164-01 rev 03

Page 2/4

RAPPORT SYNTHÉTIQUE D'ANALYSE NUMÉRO IT0718-43972 EN DATE DU 26/04/2018
RECHERCHE ET IDENTIFICATION D'AMIANTE SUR PRELEVEMENT(S) DE MATERIAU(X)

Fraction analysée	Technique analytique	Nb de préparations	Date d'analyse	Résultat / Type d'amiante
Réf dossier client : SOLAE0002-01 - 5 SQUARE PAUL ALGIS 77360 VAIRES SUR MARNE Réf échantillon client : SOLAE0002P008 / LOGEMENTS COLLECTIFS - - - / Séjour Plafond Enduit béton				Réf échantillon ITGA : IT071804-39559 Description ITGA : Enduit plâtreux blanc en vrac / Matériau gris en faible quantité en vrac / Peinture
▶ Enduit plâtreux blanc en vrac + matériau gris en faible quantité en vrac non séparable + peinture non séparable	META	3	26/04/2018	Amiante non détecté / -
Réf dossier client : SOLAE0002-01 - 5 SQUARE PAUL ALGIS 77360 VAIRES SUR MARNE Réf échantillon client : SOLAE0002P009 / LOGEMENTS COLLECTIFS - - - / Chambre 2 Mur B Enduit				Réf échantillon ITGA : IT071804-39560 Description ITGA : Enduit beige en vrac / Peintures multiples
▶ Enduit beige en vrac + peintures multiples non séparable	META	1	26/04/2018	Amiante non détecté / -
Réf dossier client : SOLAE0002-01 - 5 SQUARE PAUL ALGIS 77360 VAIRES SUR MARNE Réf échantillon client : SOLAE0002P010 / LOGEMENTS COLLECTIFS - - - / Cuisine Mur D Enduit				Réf échantillon ITGA : IT071804-39561 Description ITGA : Enduit plâtreux blanc en vrac / Matériau gris en vrac hétérogène / Peinture
▶ Enduit plâtreux blanc en vrac + matériau gris en vrac hétérogène non séparable + peinture non séparable	META	1	26/04/2018	Amiante non détecté / -
Réf dossier client : SOLAE0002-01 - 5 SQUARE PAUL ALGIS 77360 VAIRES SUR MARNE Réf échantillon client : SOLAE0002P011 / LOGEMENTS COLLECTIFS - - - / Cuisine Mur D Plinthes				Réf échantillon ITGA : IT071804-39562 Description ITGA : Colle grise avec poussières / Matériau compact beige hétérogène / Carrelage
▶ Colle grise avec poussières non séparable + matériau compact beige hétérogène	META	1	26/04/2018	Présence de fibres d'amiante / Chrysotile
▶ Carrelage	META	2	26/04/2018	Amiante non détecté / -
Réf dossier client : SOLAE0002-01 - 5 SQUARE PAUL ALGIS 77360 VAIRES SUR MARNE Réf échantillon client : SOLAE0002P012 / LOGEMENTS COLLECTIFS - - - / Cuisine Mur B Faïence 1				Réf échantillon ITGA : IT071804-39563 Description ITGA : Colle beige avec poussières / Couche plâtreuse blanche en vrac / Matériau souple blanc / Carrelage
▶ Colle beige avec poussières non séparable + couche plâtreuse blanche en vrac + matériau souple blanc non séparable + carrelage	META	1	26/04/2018	Amiante non détecté / -
Réf dossier client : SOLAE0002-01 - 5 SQUARE PAUL ALGIS 77360 VAIRES SUR MARNE Réf échantillon client : SOLAE0002P013 / LOGEMENTS COLLECTIFS - - - / Cuisine Réseaux de distribution Peinture				Réf échantillon ITGA : IT071804-39564 Description ITGA : Peintures multiples
▶ Peintures multiples	META	1	26/04/2018	Amiante non détecté / -
Réf dossier client : SOLAE0002-01 - 5 SQUARE PAUL ALGIS 77360 VAIRES SUR MARNE Réf échantillon client : SOLAE0002P014 / LOGEMENTS COLLECTIFS - - - / Cuisine Sous évier Revêtement bitumineux				Réf échantillon ITGA : IT071804-39565 Description ITGA : Tampon bitumineux noir
▶ Tampon bitumineux noir	META	1	26/04/2018	Amiante non détecté / -

La reproduction de ce rapport n'est autorisée que sous sa forme intégrale : ce rapport ne doit pas être reproduit partiellement sans l'approbation du laboratoire.

Sauf demande particulière et écrite du client, les échantillons sont conservés pendant 6 mois et les rapports pendant 2 ans.

DTA 164-01 rev 03

Page 3/4

RAPPORT SYNTHÉTIQUE D'ANALYSE NUMÉRO IT0718-43972 EN DATE DU 26/04/2018
RECHERCHE ET IDENTIFICATION D'AMIANTE SUR PRELEVEMENT(S) DE MATERIAU(X)

Fraction analysée	Technique analytique	Nb de préparations	Date d'analyse	Résultat / Type d'amiante
-------------------	----------------------	--------------------	----------------	---------------------------

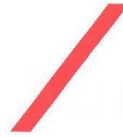
La reproduction de ce rapport n'est autorisée que sous sa forme intégrale : ce rapport ne doit pas être reproduit partiellement sans l'approbation du laboratoire.

Sauf demande particulière et écrite du client, les échantillons sont conservés pendant 6 mois et les rapports pendant 2 ans.

DTA 164-01 rev 03

Page 4/4

ATTESTATION(S)



réinventons / notre métier



Votre attestation Responsabilité Civile

AXA France IARD atteste que :

EXPERT HABITAT ET INDUSTRIE INGENIERIE
21 ROUTE D'ALBERT
62450 AVESNES LES BAPAUME

Est titulaire du contrat d'assurance n° 10063271004 ayant pris effet le 01/03/2018.

Ce contrat garantit les conséquences pécuniaires de la Responsabilité civile pouvant lui incomber du fait de l'exercice des activités suivantes :

DIAGNOSTICS TECHNIQUES IMMOBILIERS OBLIGATOIRES, REALISES DANS LE CADRE DE LA CONSTITUTION DU DOSSIER TECHNIQUE IMMOBILIER ET/ OU AUTRES MISSIONS REALISEES EN DEHORS DU DOSSIER TECHNIQUE, TELS QUE FIGURANT DANS LA LISTE LIMITATIVE CI-DESSOUS :

- ETAT MENTIONNANT LA PRESENCE OU L'ABSENCE DE MATERIAUX CONTENANT DE L'AMIANTE
- DIAGNOSTIC TECHNIQUE AMIANTE
- DIAGNOSTIC AMIANTE PARTIES PRIMITIVES
- CONTROLE PERIODIQUE (AMIANTE)
- CONTROLE VISUEL APRES TRAVAUX (PLOMB - AMIANTE)
- REPERAGE AMIANTE AVANT/ APRES TRAVAUX ET DEMOLITION
- REPERAGE AMIANTE ET D'HAP SUR SURFACE BITUMEE ET ENROBES
- DIAGNOSTIC PLOMB DANS L'EAU
- CONSTAT DES RISQUES D'EXPOSITION AU PLOMB (CREP)
- DIAGNOSTIC DE RISQUE D'INTOXICATION AU PLOMB DANS LES PEINTURES (DRIPP)
- RECHERCHE DE PLOMB AVANT TRAVAUX / DEMOLITION
- ETAT RELATIF A LA PRESENCE DE TERMITES
- ETAT PARASITAIRE (MERULES, VRILLETES, LYCTUS)
- INFORMATION SUR LA PRESENCE DE RISQUE DE MERULE (LOI ALUR)
- MESURAGE LOI CARREZ ET LOI BOUTIN
- CALCULS DES MILLIEMES - TANTIEMES DE COPROPRIETE ET REALISATION DE PLANS ASSOCIES SELON LES TEXTES SUIVANTS : LOI 65-557 DU 10 JUILLET 1965, DECRET 67-223 DU 17 MARS 1967, DECRET 2004-479 du 27 mai 2004 ET SUIVANTS FIXANT LE STATUT DE LA COPROPRIETE DES IMMEUBLES BATIS.
- ETAT DE L'INSTALLATION INTERIEURE DE GAZ
- ETAT DES RISQUES NATURELS, MINIERES ET TECHNOLOGIQUES (ENRNM)
- DIAGNOSTIC DE PERFORMANCE ENERGETIQUE
- DPE INDIVIDUEL POUR MAISONS INDIVIDUELLES, APPARTEMENTS ET LOTS TERTIAIRES AFFECTES A DES IMMEUBLES A USAGE PRINCIPAL D'HABITATION, AINSI QUE LES ATTESTATIONS DE PRISE EN COMPTE DE LA REGLEMENTATION THERMIQUE.
- ETAT DE L'INSTALLATION INTERIEURE D'ELECTRICITE.
- ETUDE REGLEMENTATION THERMIQUE 2005 ET 2012.
- DOCUMENT ETABLI A L'ISSUE DU CONTROLE DES INSTALLATIONS D'ASSAINISSEMENT NON COLLECTIF
- DIAGNOSTIC ASSAINISSEMENT AUTONOME ET COLLECTIF
- ETAT DES LIEUX LOCATIFS
- DIAGNOSTIC DE SECURITE PISCINE
- CERTIFICAT DE DECENCE ET CERTIFICAT DE TRAVAUX DE REHABILITATION
- DIAGNOSTIC POUR OBTENTION DE PRET A TAUX ZERO
- INFILTROMETRIE- MESURES DE PERMEABILITE DU BATIMENT ET DES RESEAUX AERAIQUES
- THERMOGRAPHIE INFRAROUGE
- DIAGNOSTIC RADON : UNIQUEMENT POUR MAISONS INDIVIDUELLES ET IMMEUBLES D'HABITATION, A L'EXCLUSION DES ERP.
- DIAGNOSTIC DANS LE CADRE DE LA LOI SRU AVANT MISE EN COPROPRIETE
- DIAGNOSTIC DECHETS DE CHANTIER - ARTICLES R 111-43 A R 111-49 DU CODE DE LA CONSTRUCTION ET DE L'HABITATION
- DOCUMENT UNIQUE D'EVALUATION DES RISQUES COPROPRIETE - Articles L 230 2, III, R 230-1 DU CODE DU TRAVAIL
- DIAGNOSTIC TECHNIQUE GLOBAL (DTG) POUR LES COPROPRIETES - LOI N° 2014-366 POUR L'ACCES AU LOGEMENT ET UN URBANISME RENOVE « ALUR », A L'EXCLUSION DE MISSIONS RELEVANT D'UN PROFESSIONNEL DE LA VENTE OU DE LA LOCATION DE BIENS IMMOBILIERS.
- DIAGNOSTIC ACCESSIBILITE HANDICAPES
- EXPERTISE EN VALEUR VENALE ET LOCATIVE (SOUS RESERVE D'OBTENTION DE FORMATION)
- ETAT DESCRIPTIF DE DIVISION

La garantie Responsabilité civile professionnelle s'exerce à concurrence de 5 000 000 € par année d'assurance.

La présente attestation est valable du 01/03/2018 au 01/01/2019 et ne peut engager l'assureur au-delà des limites et conditions du contrat auquel elle se réfère. Ce contrat permet à l'assuré de satisfaire à l'obligation d'assurance de responsabilité civile professionnelle résultant des dispositions de l'article R271-2 du Code de la Construction et de l'Habitat (décret n° 2006-1114 du 5 septembre 2006 relatif aux diagnostics techniques immobiliers) pour l'établissement des documents visés à l'article L271-4 dudit Code. L'assuré doit être titulaire d'une certification de compétence en cours de validité délivrée par un organisme accrédité dans le domaine de la construction ou employer des salariés ou être constitué de personnes physiques qui disposent de ladite certification de compétence en cours de validité pour l'établissement des documents visés aux articles L271-4 et L134-1 du code de la Construction et de l'Habitat. A défaut la garantie n'est pas acquise.

Le présent document, établi par AXA, est valable jusqu'au 01/01/2019 sous réserve du paiement des cotisations. Il a pour objet d'attester l'existence d'un contrat. Il ne constitue toutefois pas une présomption d'application des garanties et ne peut engager AXA au-delà des clauses, conditions et limites du contrat auquel il se réfère. Les exceptions de garantie opposables au souscripteur le sont également aux bénéficiaires de l'indemnité (résiliation, nullité, règle proportionnelle, exclusions, déchéances, ...).

Toute adjonction autre que le cachet et la signature du représentant de la Société est réputée non écrite.

Fait à Pessac, le 15/02/2018 - Pour la Compagnie,

VD ASSOCIES
81, Bd Pierre Premier
33110 LE BOUSCAT
RCS 794 672 238 ORIAS : 13010220
Tél. : 05 56 30 95 75

PEFC 10-31-1483 / Contrôle PEFC
UNE REPART 22 20105 861

CERTIFICAT DE COMPETENCES



Certificat de compétences Diagnostic Immobilier

N° CPDI 4129 Version 004

Je soussigné, Philippe TROYAUX, Directeur Général d'I.Cert, atteste que :

Monsieur JULIEN Mckael

Est certifié(a) selon le référentiel I.Cert dénommé CPE DI DR 01, dispositif de certification de personnes réalisant des diagnostics Immobiliers pour les missions suivantes :

Amiante sans mention	Amiante Sans Mention* Date d'effet : 01/01/2017 - Date d'expiration : 24/10/2021
DPE individuel	Diagnostic de performance énergétique sans mention : DPE individuel Date d'effet : 07/12/2016 - Date d'expiration : 06/12/2021
Electricité	Etat de l'installation intérieure électrique Date d'effet : 26/10/2016 - Date d'expiration : 25/10/2021
Gaz	Etat de l'installation intérieure gaz Date d'effet : 17/02/2017 - Date d'expiration : 16/02/2022
Plomb	Plomb : Constat du risque d'exposition au plomb Date d'effet : 23/12/2016 - Date d'expiration : 22/12/2021

En foi de quoi ce certificat est délivré, pour valoir et servir ce que de droit.
Edité à Saint-Grégoire, le 03/05/2017.



* Missions de repérage des matériaux et produits de la liste B et des matériaux et produits de la liste C et des matériaux et produits de l'état de conservation des matériaux et produits de la liste B dans les bâtiments autres que ceux relevant de la mention.

Missions de repérage des matériaux et produits de la liste B et des matériaux et produits de la liste C et des matériaux et produits de l'état de conservation des matériaux et produits de la liste A, dans des immeubles de grande hauteur, dans des établissements recevant du public répondant aux catégories 1 à 5, dans des immeubles de grande hauteur plus de 200 personnes ou dans des bâtiments industriels. Missions de repérage des matériaux et produits de la liste C. Les missions courtes à l'issue des travaux de travaux de construction.

Arrêté du 21 novembre 2008 modifié définissant les critères de certification des compétences des personnes physiques exerçant des missions de risque d'exposition au plomb, des diagnostics de risque d'inhalation par le plomb des personnes ou des constructions, après travaux en présence de plomb, et les critères d'attribution des organismes de certification - Arrêté du 25 juillet 2010 définissant les critères de certification des compétences des personnes physiques exerçant des missions de repérage, d'évaluation préliminaire de l'état de conservation des matériaux et produits relevant de l'annexe 1 et l'évaluation des risques dans les immeubles bâtis et les critères d'attribution des organismes de certification - Arrêté du 23 octobre 2008 modifié définissant les critères de certification des compétences des personnes physiques réalisant l'état initial et la performance de certains dans le bâtiment et les critères d'attribution des organismes de certification - Arrêté du 18 octobre 2008 modifié définissant les critères de certification des compétences des personnes physiques réalisant le diagnostic de performance énergétique ou l'évaluation de leur conformité de la réglementation thermique, et les critères d'attribution des organismes de certification - Arrêté du 3 août 2007 modifié définissant les critères de certification des compétences des personnes physiques réalisant l'état de conservation des matériaux et produits de la liste A et les critères d'attribution des organismes de certification - Arrêté du 8 juillet 2008 modifié définissant les critères de certification des compétences des personnes physiques réalisant l'état de conservation des matériaux et produits de la liste B et les critères d'attribution des organismes de certification



I.Cert
Institut de Certification

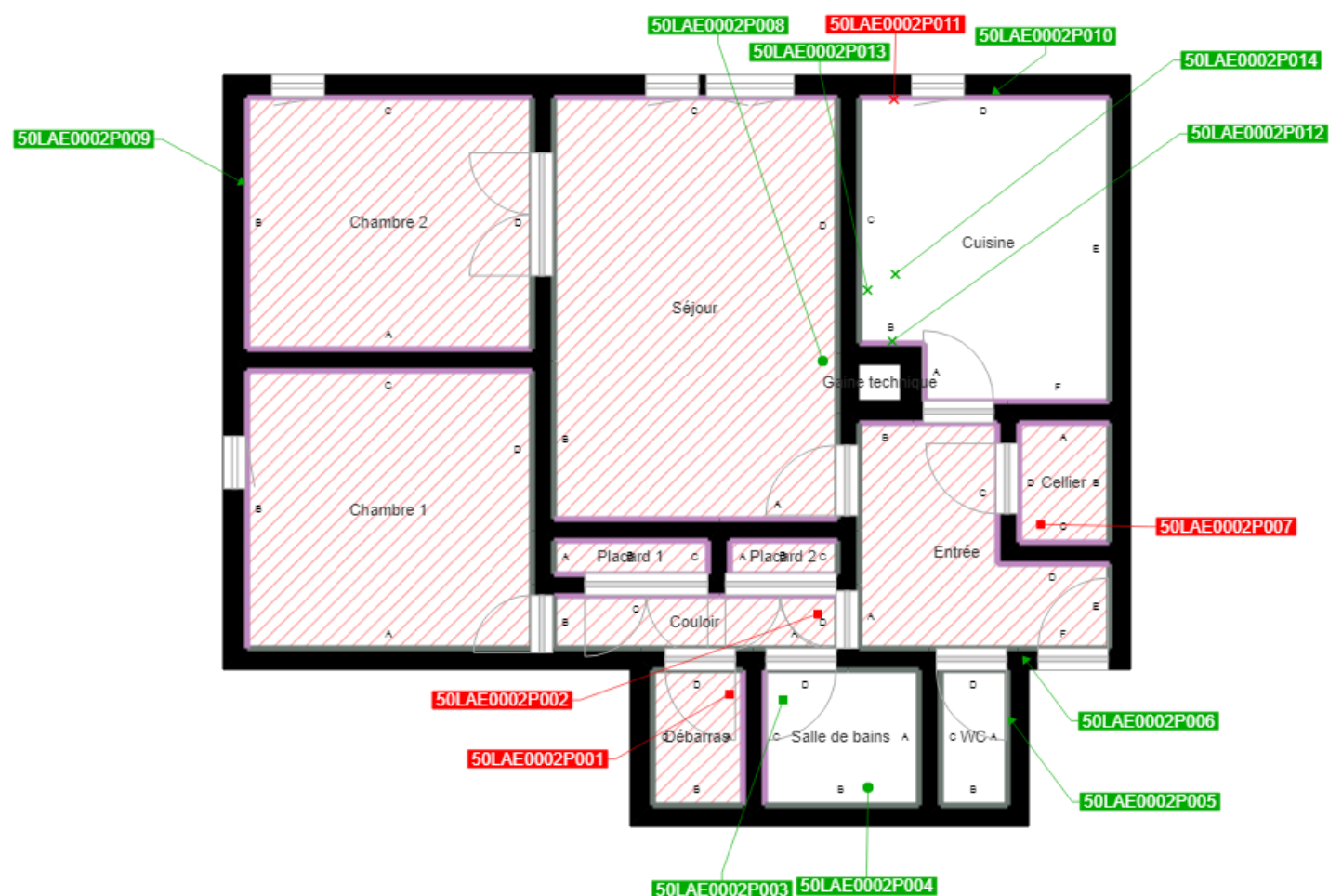
Certification de personnes
Diagnostic Immobilier
Portée disponible sur www.icert.fr

Parc EDONIA - Bâtiment G - Rue de la Terre Victoria - 35760 Saint-Grégoire



COFRAC
ACCREDITATION
N° 4402
LABORATOIRES
D'ESSAIS
ET DE RESSOURCES
HUMANES EN BTP

CPE DI DR 11 rev12



	Murs périphériques / Plaques de plâtre
	Murs Bois
	Murs Brique
	Murs Béton brut
	Cloisons Plaques de plâtre
	Murs carreaux de plâtre
	Murs Béton / Enduit
	Murs porteurs et/ou mur de refend / Plaques de plâtre
	Murs périphériques / Doublage (plaque de plâtre + isolant)
	Torchis
	Murs Amiantés
	Murs Brique / Enduit
	Murs Brique plâtrière
	Murs Pierre

	Prélèvements de sol amiantés
	Prélèvements de sol non amiantés
	Prélèvements de plafonds amiantés
	Prélèvements de plafonds non amiantés
	Prélèvements de murs amiantés
	Prélèvements de murs non amiantés
	Autres types de prélèvements amiantés
	Autres types de prélèvements non amiantés
	Sol amianté
	Plafond amianté
	Sol et Plafond amiantés

